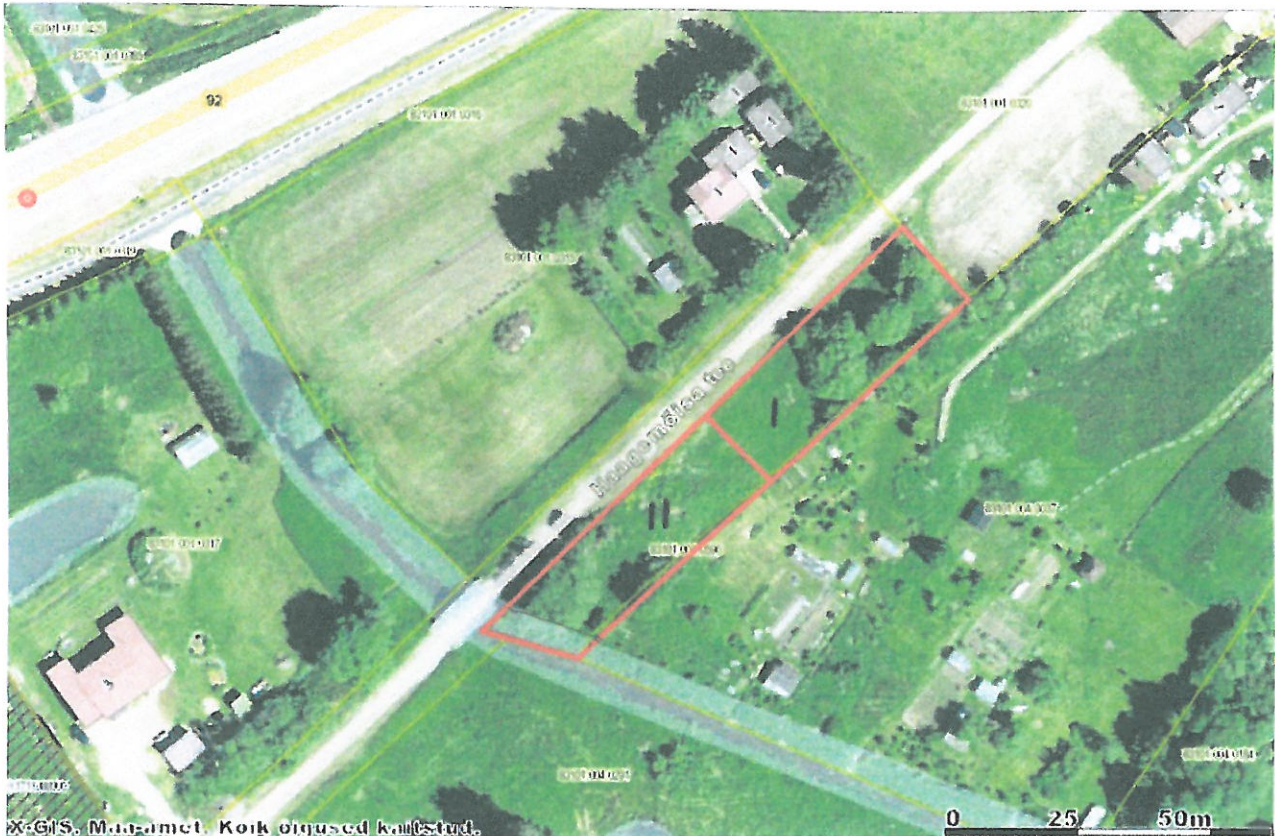


Tartu linn, Haage küla
Veemeistri tee 1 ja Haagemõisa tee 2
kinnisasjadega liitmiseks taotletav maa erastatava maa kulgemise kokkulepe
1:2000

Tartus 01 märts 2018 a.



I Haagemõisa tee 2a Kalju Toss
II Veemeistri tee 1a KÜ Haage RJ

Jagada erastatav maa selliselt, et KÜ Haage RJ poolt erastatav maatükk on Haagemõisa teega paralleelselt 4,0 meetri võrra pikem, kompenseerimaks jõe osa. Kuna antud erastatava maatüki pikkus Haagemõisa tee kõrval on ca 108 meetrit, siis I maatüki külje pikkus on 52 meetrit ja II maatüki külje pikkus on 56 meetrit.

Piiride kulgemisega nõus:

Haagemõisa tee 2 omanik

Kalju Toss

.....
Allkiri

KÜ Haage RJ esindaja, juhatuse liige

Elisei Verev

.....
Allkiri